

AUSFLÜGE & AKTIVITÄTEN

MARIA PLAN | 1,4 KM

Ein wirklich schöner Spaziergang (120 Hm). Neben der bekannten Wallfahrtskirche beeindruckend wunderbare Blicke über Salzburg.

SALZKAMMERGUT & SEENGEBIET

Mythisch schön. Zwischen Wasser & Gipfel. Für Outdoor-Aktivitäten ideal. Mit dem Rad starten Sie direkt im Genussdorf. Ausgedehnte Spaziergänge rund um die Seen erfrischen die Herzen. Golfplätze fügen sich beeindruckend in die Natur ein.

TRUMER SEEN (Obertrum/Mattsee) 18 KM
FUSCHLSEE 30 KM
WALLERSEE 21 KM

GOLF: EUGENDORF 13 KM
GOLF ALTENTANN 20 KM

GAISBERG | 17 KM

Der Gipfel in 1287 Meter ist mit dem Auto erreichbar. Natürlich auch per Rad oder per pedes. Das Panorama tagsüber und speziell in der Nacht fantastisch. Genialer Rundwanderweg: Eine schöne, wenig

STADT SALZBURG

FESTUNG HOHENSALZBURG | 06 KM

Das Wahrzeichen der Stadt Salzburg. Zu Fuß oder mit der Bahn spürt man die Geheimnisse der „Stierwascher“ auf.

DOM SALZBURG | 06 KM

Der Domplatz, die Heimat des Jedermanns, ist eine der ältesten Kultstätten der Mozartstadt. Unser Tipp: Das Domquartier – geschichtlicher Rundgang durch die prunkvollen Räumlichkeiten.

MOZART GEBURTSHAUS IN DER GETREIDEGASSE | 06 KM

Nirgendwo sonst werden der Mensch Wolfgang Amadeus Mozart und seine Musik so lebendig spürbar wie in seinem Geburtshaus. Dieser Besuch muss sein.

MOZART WOHNHAUS | 06 KM

Hier im Wohnhaus geht die Reise des Genius weiter. Tipp: Kaffeepause im Café Classic.

anstrengende Wanderung. Von der Zistelalm geht es 5.37 km rund um den Hausberg der Salzburger. 1,5 Stunden Bewegung mit Ausblick.

HELLBRUNN | 12 KM

Salzburger Zoo & Wasserspiele sind ein echtes Familien-Highlight. Der schöne Park sowie die barocken Wasserspiele sind eine Einladung, länger zu bleiben. Im Winter ist der Adventmarkt ein „Must visit“.

HANGAR 7 | 07 KM

Ein Ort, an dem sich Technik, Kunst, Unterhaltung & Gaumenfreuden mit einer begeisternden Selbstverständlichkeit begegnen. Jedes Flugzeug wünscht sich einen Hangar 7 als Zuhause. Sehenswert.

FESTSPIELHAUS | 06 KM

Das Herz der Salzburger Kultur. Im August spürt man Hochkultur & Weltglamour.

SCHLOSS MIRABELL | 05 KM

Der Mirabellgarten samt Schloss Mirabell sind wohl die meist gedrückten Fotomotive der Kulturstadt.

HAUS DER NATUR | 05 KM

Salzburgs beliebtestes Museum bietet neben Naturkunde auch technische Highlights der Extraklasse.

EINKAUFEN | 06 KM

Shopping-Queens & -Gents flanieren durch die historischen Gassen der Altstadt. Natürlich, die Getreide- wie die Linzergasse darf man nicht missen.

VERKEHRSANBINDUNGEN

BAHNHOF BERGHEIM | 0,3 KM

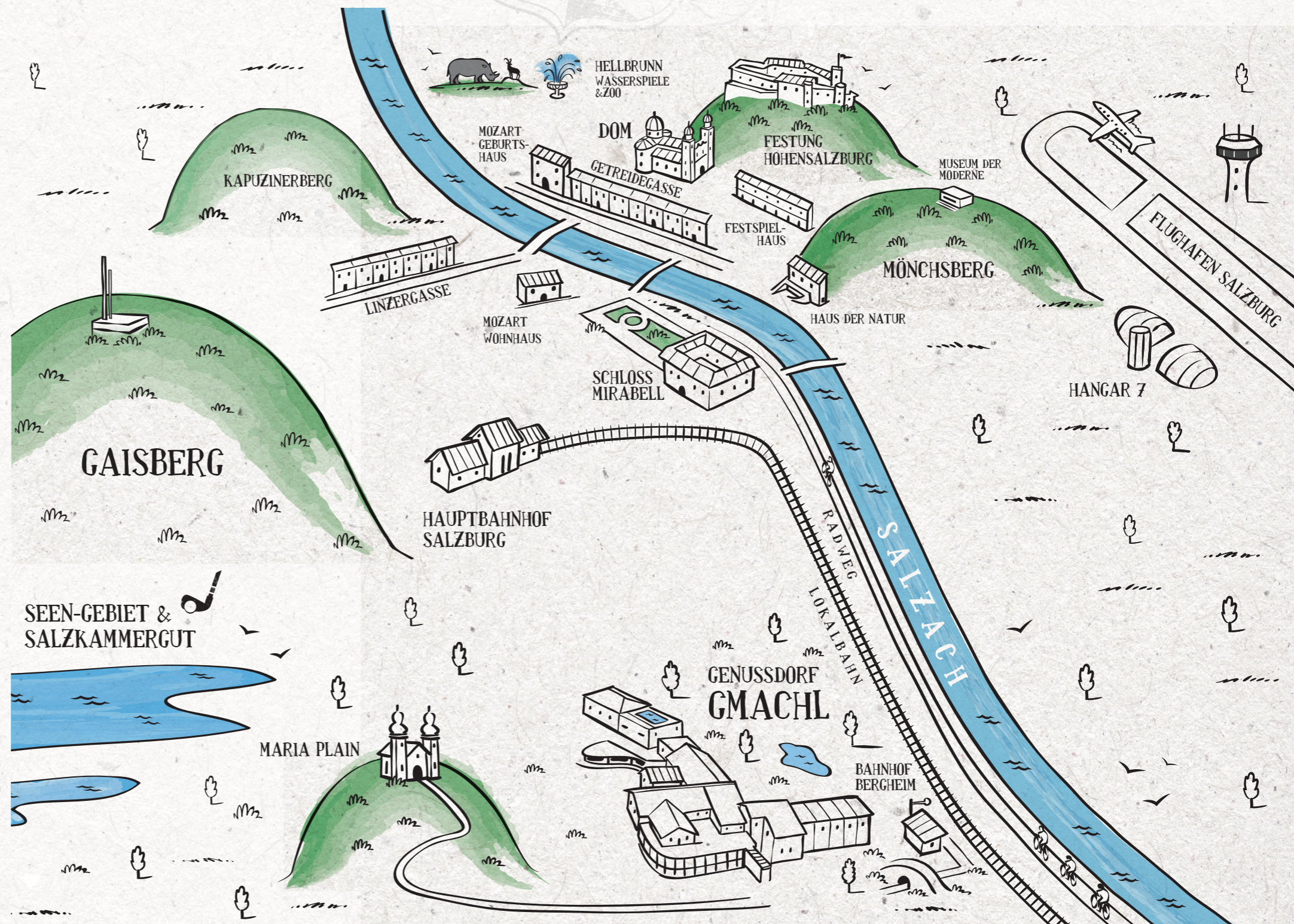
In 7 Minuten mit der Lokalbahn am Salzburger Hauptbahnhof.

HAUPTBAHNHOF SALZBURG | 04 KM

Gute Anbindung an nationale & internationale Bahnhöfe. Idealer Ausgangspunkt, um Mozart & seine Stadt zu erkunden. Unser Tipp: Reisen Sie stressfrei mit dem Zug an.

FLUGHAFEN SALZBURG | 08 KM

Klein dafür fein. Unkompliziert, sicher, schnell!



GENUSSDORF GMACHL

HOME. ENTSPANNEN. GENUSSZONEN.



HOTEL | VITARIUM SPA | GASTHOF | DORFLADEN
 FRANZ.DER WIRT.DER METZGER.DER BRAUER.

Dorfstraße 35 | 5101 Bergheim | Austria | T +43 662 45 21 24-0
 F +43 662 45 21 24-68 | info@gmachl.at